

Microsoft® Systems Management Server

Gestão centralizada de sistemas baseados no Windows®



Versão 1.2

O Microsoft® Systems Management Server oferece uma solução simples e abrangente para a gestão centralizada, resolução de problemas e para a distribuição eficiente de software pelos computadores de uma rede, quer se trate de uma empresa de grandes dimensões ou de uma rede de 20 nós.

Um dos maiores desafios que as organizações enfrentam ao optarem por sistemas distribuídos cliente/servidor é o de gestão desses sistemas.

As grandes empresas necessitam de gerir milhares de computadores pessoais espalhados por inúmeros locais em todo o mundo. As médias empresas têm de aproveitar os seus recursos informáticos até ao limite. As pequenas empresas não dispõem nem dos recursos internos nem dos meios financeiros para poderem recorrer a serviços externos.

O Microsoft Systems Management Server visa todas estas necessidades. É uma solução abrangente para a gestão centralizada de computadores pessoais numa rede de qualquer dimensão. Permite aos administradores da rede detectarem qualquer máquina na rede, inventariarem as configurações de software e hardware e enviarem informação relevante de volta a uma base de dados central.

Os administradores podem assim utilizar essa informação para planearem a implementação de novas aplicações e actualizações.

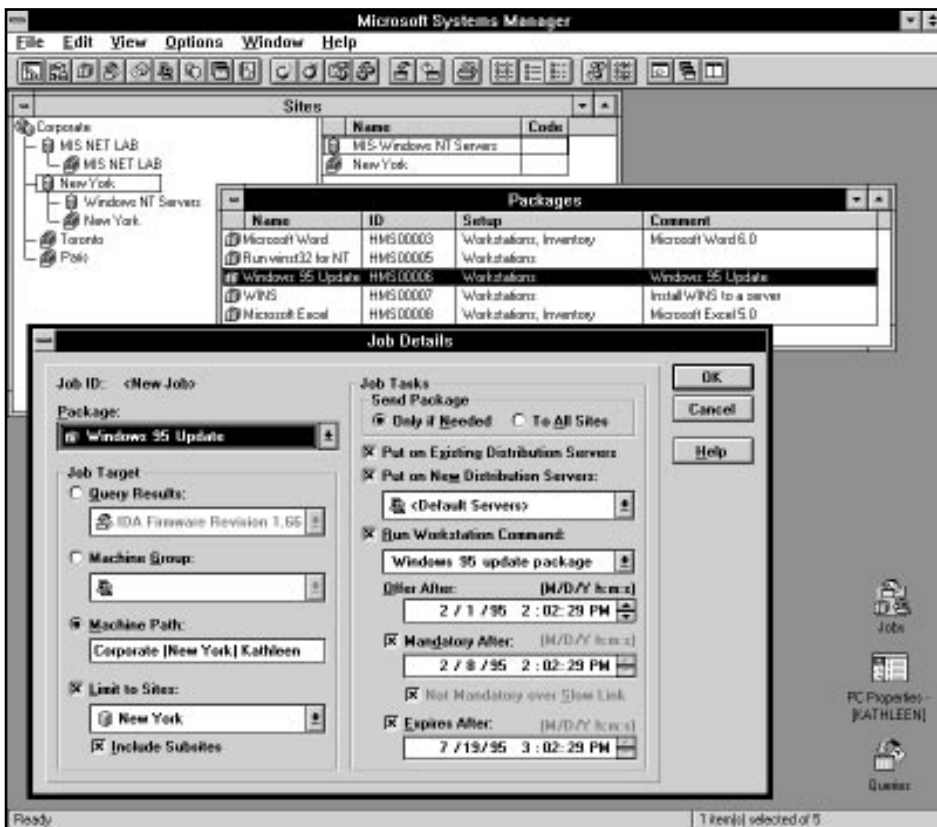
Com o Systems Management Server é possível instalar automaticamente aplicações a partir de um local central.

A possibilidade de agendar instalações automáticas durante a noite pode reduzir significativamente os custos de instalação de actualizações. Utilize o Systems Management Server para actualizar os sistemas operativos Windows® 95 ou Windows NT® ou para instalar aplicações personalizadas ou comprimidas, tais como o Microsoft Exchange, durante a noite, reduzindo o tempo de inactividade e reduzindo engarrafamentos de tráfego de rede.

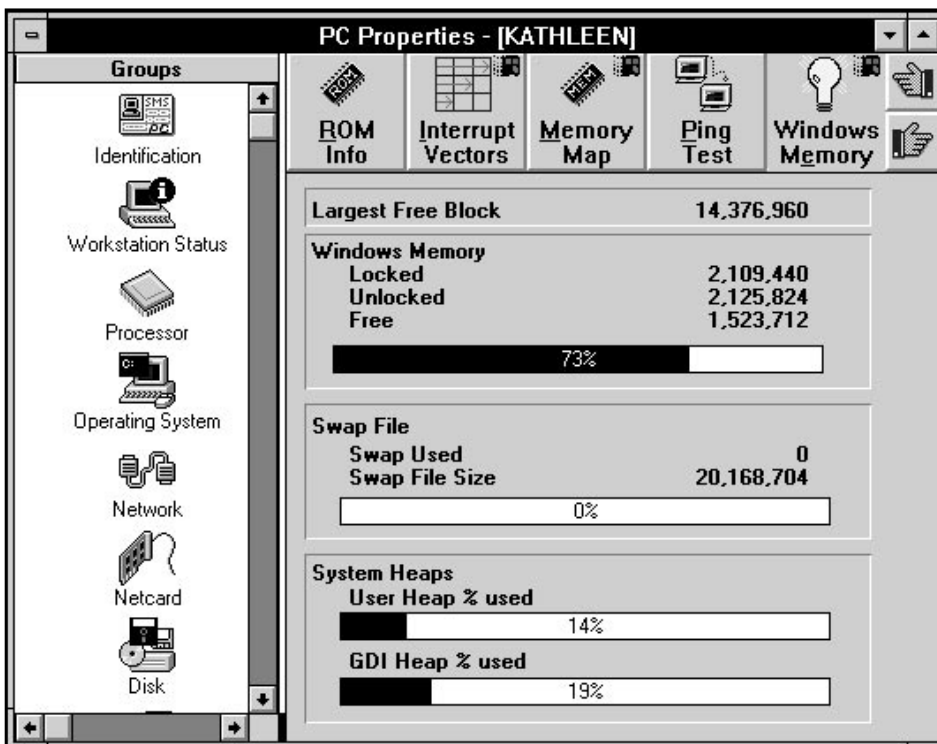
Controle remotamente o teclado, monitor e rato de qualquer computador com os sistemas operativos Windows NT, Windows ou MS-DOS® instalados para a resolução de problemas e para fins de formação, reduzindo assim nos custos de suporte e administração e permitindo a resolução de problemas mais rapidamente.

Resumindo, o Systems Management Server oferece ferramentas de gestão centralizadas para uma gestão eficiente dos seus recursos informáticos.

Características principais



Poupe tempo e dinheiro na administração e instalação remotas, quer esteja a migrar para o Windows NT ou a actualizar outras funções do sistema.



Basta fazer clique sobre um ícone na sua consola central para consultar o inventário de software e configuração de uma determinada máquina. Resolva problemas técnicos remotamente assumindo o comando sobre o monitor, rato e teclado de um posto de trabalho para obter a informação de configuração, para executar aplicações ou para assistir os utilizadores na utilização correcta de novo software.

Uma migração fácil para o Windows 95 ou Windows NT Workstation™

Quer tenha 20 máquinas ou vários milhares, o Systems Management Server pode ajudá-lo a poupar tempo e dinheiro e oferece maior controlo.

Poupe tempo ao proceder ao inventário automático de cada estação de trabalho da sua rede, facilitando o planeamento de migração para um novo sistema operativo ou a actualização de praticamente qualquer aplicação. Este inventário ajuda-o a determinar o número de licenças necessárias e a identificar as estações de trabalho que poderão necessitar de mais espaço no disco rígido ou de actualizações de memória.

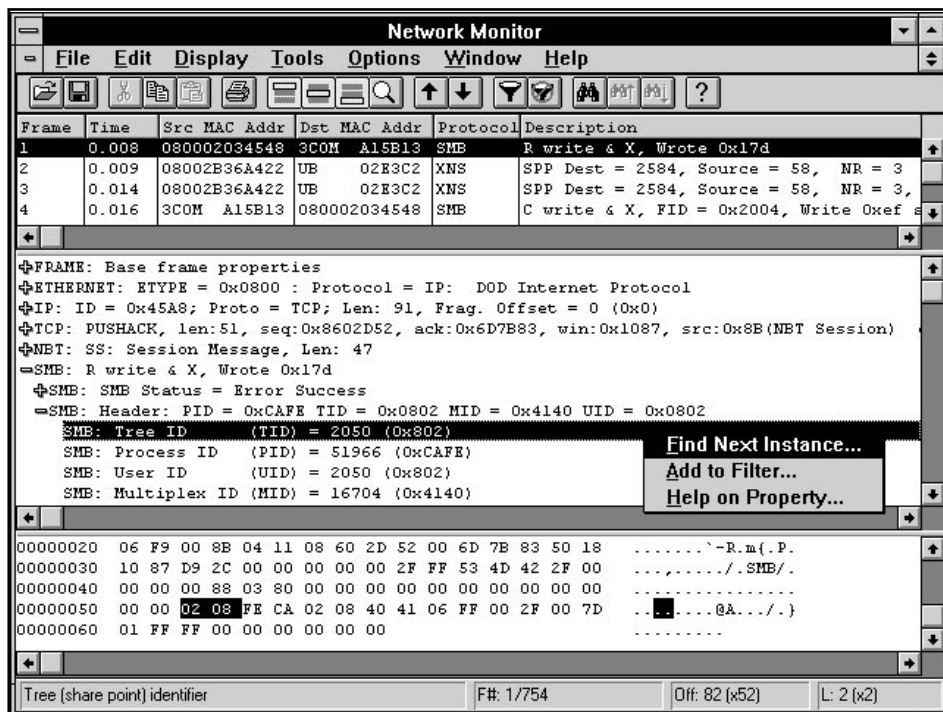
Poupe dinheiro ao programar o sistema para proceder automaticamente a actualizações sem assistência local a todos os computadores da rede de uma só vez a partir de um local central.

Gerir tudo a partir de um único local central

O Systems Management Server fornece as ferramentas chave que um administrador necessita para gerir a partir de um local central sistemas distribuídos num produto integrado. Adicionalmente à distribuição de software sem assistência pode fazer um inventário do software e do hardware e fornecer um registo exacto das configurações. Os administradores podem também utilizar diagnósticos remotos a partir de um local central para a resolução de problemas, para disponibilizarem formação individual ou serviços de ajuda para utilizadores individuais e para reconfigurarem o sistema.

Funciona com o sistema existente na sua empresa

Podem adicionar os benefícios do Microsoft Systems Management Server ao seu sistema existente para um suporte heterogéneo. Suporta todos os



Localize facilmente pontos de engarrafamento e reencaminhe o tráfego de rede com o Network Monitor. Desta forma aumenta a eficiência e estabilidade da rede.

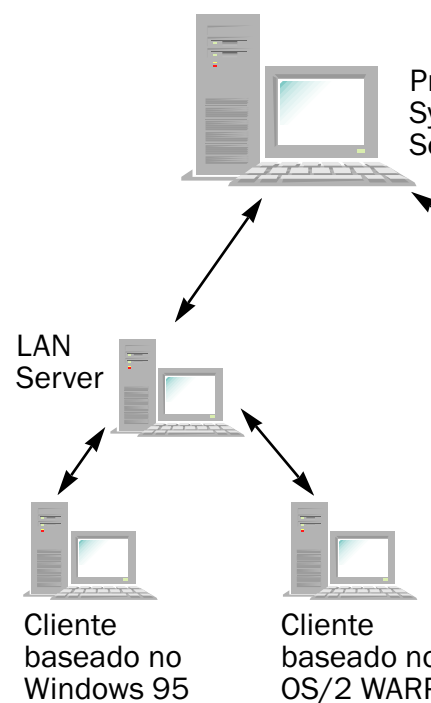
sistemas operativos mais populares incluindo o NetWare®, Windows NT™ Server, LAN Server e Microsoft LAN Manager para redes; e MS-DOS, Windows 3.1, Windows® for Workgroups, Windows 95, Windows NT™ Workstation, Macintosh® e OS/2® para computadores pessoais.

Adicionalmente, a Digital Equipment Corporation oferece suporte para as redes PATHWORKS™ e estações de trabalho UNIX® oferecendo interoperabilidade total.

O Systems Management Server suporta estes sistemas operativos através dos protocolos mais populares para redes alargadas (WAN) e redes locais (LAN) facilitando a gestão de computadores pessoais em qualquer ponto da rede a partir de um só local.

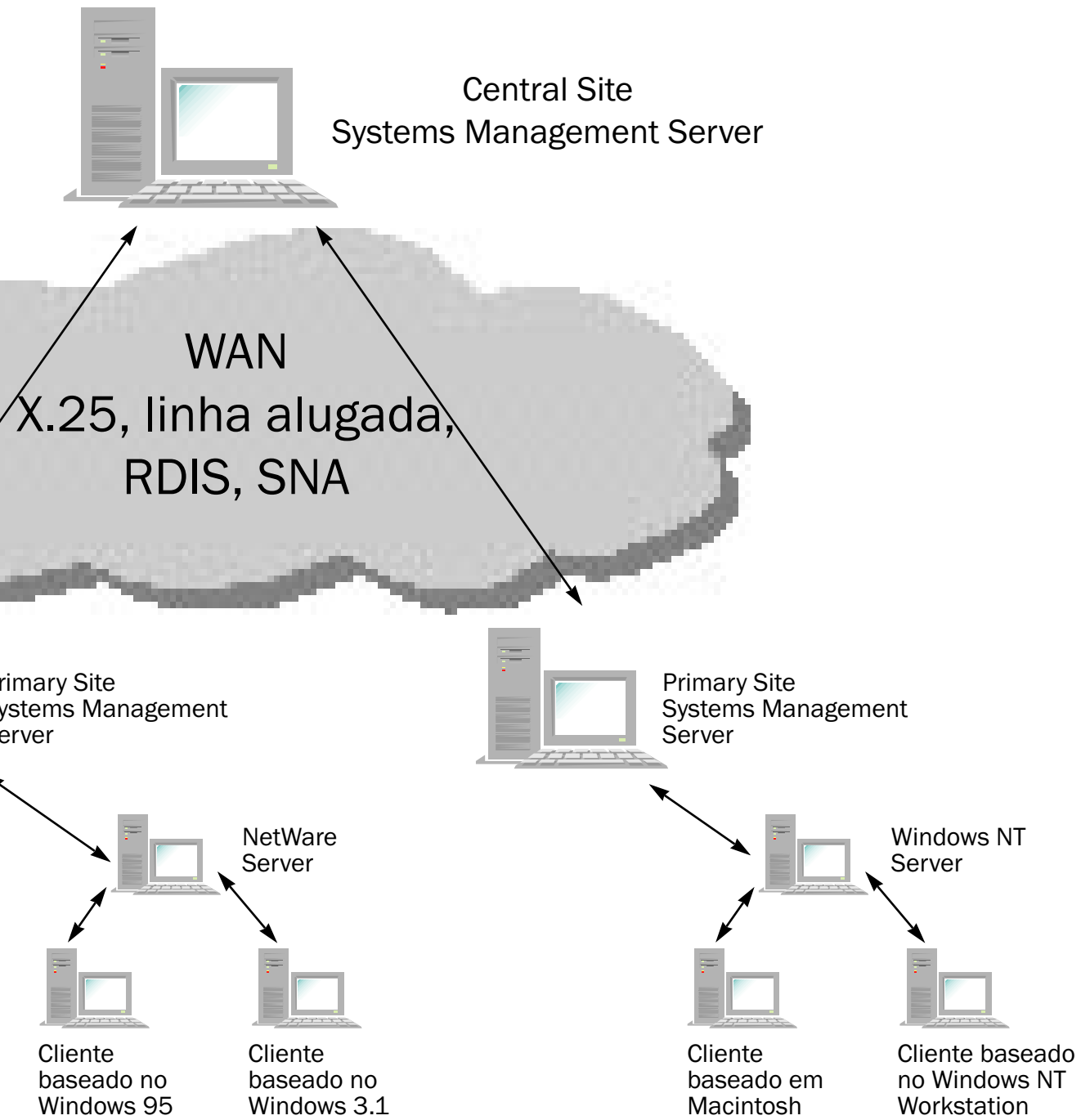
Uma arquitectura aberta, dimensionável e alargada

Concebido para suportar as principais normas de gestão de sistemas da actualidade, o Systems Management Server pode ser ampliado, através do Simple Network Management Protocol (SNMP), para trocar dados com qualquer produto de gestão SNMP. Pode efectuar esta operação através do envio de qualquer evento no registo de eventos do NT como SNMP trap, de forma a que os problemas encontrados pelo Systems Management Server possam passar para o OpenView da HP, NetView da IBM ou outros sistemas.



erver

Management Server



O Systems Management Server suporta todos os principais protocolos de WAN e LAN, de forma a poder crescer e evoluir juntamente com a sua empresa.

Características técnicas

Inventário automático de computadores pessoais e servidores

- Identifica e mantém um inventário central dos computadores pessoais e servidores.
- Instala automaticamente o agente de gestão de cliente em todas as máquinas clientes a partir de um único local central.
- Efectua inventários detalhados de hardware e de software, incluindo alterações de históricos e ficheiros recolhidos.
- Identifica pacotes de software baseados numa base de dados alargada.

Distribuição e instalação de software

- Permite aos administradores distribuírem software pelos computadores e servidores individuais em locais remotos ao arrastar e largar nos sistemas de destino pacotes definidos centralmente.
- Permite agendar a distribuição de software para permitir instalações 'durante a noite' para todos ou para um grupo específico de computadores da rede.
- Instala software em servidores específicos para serem automaticamente partilhados por utilizadores do Windows definidos, baseado no nome de utilizadores ou de grupos.
- Permite aos administradores definirem normas de configuração do ambiente de trabalho para os utilizadores, independentemente do local de conectividade à rede.
- Agenda a execução de qualquer comando, como por exemplo correr um programa de detecção de vírus num momento predefinido, em computadores específicos.
- Permite a instalação de aplicações personalizadas através da utilização de ferramentas de criação e execução de *scripts* como o Microsoft Visual Test ou outras disponibilizadas por fornecedores independentes de software.

Ferramentas de diagnóstico e de controlo remoto

- Controle remotamente o ecrã, o teclado e o rato.
- Monitorize informações importantes do sistema, execute programas ou reinicie em tempo real computadores pessoais com os sistemas operativos MS-DOS, Windows ou Windows NT instalados, a partir de uma LAN ou WAN.
- Monitorize desempenho e eventos e faça a gestão de utilizadores e serviços em instalações remotas dos sistemas operativos Windows NT Workstation e Windows NT Server.
- Reencaminhe eventos como SNMP *traps* e detecte *catch traps* originados por outros dispositivos.

Descodificação de pacotes de rede

- Capture, filtre, descodifique, analise, edite e volte a executar remotamente pacotes de protocolos de rede, incluindo TCP, IPX/SPX, NetBIOS, AppleTalk®, NCP e SNMP.
- Faça a captura remota de agentes em execução em qualquer instalação do Windows NT Workstation, Windows NT Server, Windows for Workgroups ou Windows 95.

Segurança

- Tira partido das características de segurança e de rede incorporadas no Windows NT Server.
- Controlo de acesso a cada função do Systems Management Server.
- Os agentes do *Network Monitor* suportam protecção por palavra-passe para segurança adicional.
- Os utilizadores determinam permissões para funções de controlo remoto e são alertados quando o controlo remoto está activo.
- O NT Remote Control corresponde aos requisitos do modelo de segurança do NT.

Suporte para interfaces padrão

- Suporta outras normas de gestão como o SNMP.
- O acesso a bases de dados pode ser efectuado por qualquer aplicação *Open Database Connectivity* (ODBC), permitindo gerar rapidamente relatórios de inventário.
- Estrutura de ficheiros de gestão baseada na interface *Desktop Management Interface* (DMI) criada pela *Desktop Management Task Force* (DMTF).
- Os programadores podem ampliar ainda mais o grupo de tecnologias no Systems Management Server com ferramentas como o sistema de desenvolvimento Microsoft Visual C++™ e o sistema de programação Microsoft Visual Basic®. A estrutura distribuída e equilibrada do sistema permite alterar a estrutura da rede sem a necessidade de reinstalação da solução de gestão. Uma solução que o prepara para o presente e para o futuro.

Especificações

Requisitos de sistema

Servidor

- Sistema que utilize um processador 486/66, Intel® Pentium®, ou baseado em RISC suportado pelo Windows NT Server 3.51 ou posterior
- Microsoft Windows NT Server versão 3.51 ou posterior
- 100 MB de espaço disponível no disco rígido (recomenda-se valor superior para ambientes de produção)
- Acesso a uma unidade de CD-ROM suportada pelo Windows NT Server 3.51
- Um único Microsoft SQL Server versão 6.0 e posterior (recomenda-se o SQL Server versão 6.5; SQL Servers adicionais são opcionais para locais remotos)

Consola de gestão remota

- Windows NT Workstation versão 3.51 ou posterior
- Windows NT Server 3.51 ou posterior

Redes suportadas

- Microsoft Windows NT Server versão 3.51 ou posterior
- Microsoft LAN Manager versão 2.1 ou posterior
- Novell® NetWare 3.1x e 4.x
- IBM LAN Server 3.0 e 4.0
- Qualquer protocolo de rede suportado pelo Windows NT Server, incluindo TCP/IP e IPX
- LU 6.2 disponibilizado pelo Microsoft SNA Server
- Protocolos de acesso remoto incluindo RDIS, X.25 e assíncrono

Clientes suportados

- Microsoft Windows 3.1
- Microsoft Windows 95
- Microsoft Windows for Workgroups 3.11
- Microsoft Windows NT Workstation 3.5 ou posterior
- Microsoft MS-DOS 5.0 ou posterior
- IBM OS/2 2.x e OS/2 WARP
- Apple® Macintosh System 7

Suporte adicional disponível através da Digital Equipment Corporation

- Servidores PATHWORKS
- UNIX: AIX®, HP-UX®, OSF/1, Sun™ OS, Solaris e Ultrix™
- VMS™

Opções de licenciamento flexíveis

A Microsoft oferece opções de licenciamento flexíveis e pouco dispendiosas para os produtos da família Microsoft BackOffice. Adquirir uma Licença Servidor para o produto e uma Licença Cliente para cada computador cliente gerido pelo produto. Este modelo de licenciamento permite-lhe ir ao encontro das necessidades específicas da sua empresa.

Suporte e serviços *mission-critical**

Para além do suporte técnico e assistência de programação específicos oferecido pela rede mundial de *Microsoft Solution Providers*, a Microsoft disponibiliza serviços de suporte técnico cruciais, incluindo suporte prioritário em caso de falha do servidor, 24 horas por dia, sete dias por semana. Os centros de suporte (*Authorized Support Centers*) são constituídos por técnicos especialmente treinados e certificados para suporte de produtos Microsoft em ambientes multifornecedor. Deste modo ao adquirir produtos Microsoft sabe que irá usufruir dos melhores serviços de suporte técnico existentes no mercado.

Os ISVs (fornecedores independentes de software) anunciaram ou estão a disponibilizar um elevado número de aplicações de software as quais irão integrar com o Systems Management Server, aumentando a sua funcionalidade. Adicionalmente, centenas de *Solution Providers* oferecem serviços relacionados.

Para mais informações

Para mais informações sobre a família de produtos Microsoft Backoffice e outros produtos ou serviços da Microsoft visite o site português da Microsoft em <http://www.microsoft.com/portugal/>

*Os serviços de suporte técnico da Microsoft estão sujeitos aos preços e condições praticados pela Microsoft à data de aquisição do produto, os quais estão sujeitos a alterações sem aviso prévio.

© 1997 Microsoft Corporation. Todos os direitos reservados.

Este documento destina-se exclusivamente a fins informativos. A MICROSOFT NÃO FAZ QUAISQUER GARANTIAS, EXPRESSAS OU IMPLÍCITAS, NESTE RESUMO. Os nomes de pessoas, empresas e/ou dados utilizados nos ecrãs e nos exemplos são fictícios, salvo indicação em contrário.

Microsoft, MS-DOS, Visual Basic, Windows, o logotipo Windows BackOffice, o logotipo BackOffice, Visual C++, e Windows NT são marcas registadas ou marcas comerciais da Microsoft Corporation nos Estados Unidos e/ou noutros países.

Apple, AppleTalk, e Macintosh são marcas registadas da Apple Computer, Inc. PATHWORKS, Ultrix e VMS são marcas comerciais da Digital Equipment Corporation. HP-UX e Openview são marcas registadas da Hewlett-Packard Company. Intel e Pentium são marcas registadas da Intel Corporation. AIX, IBM, NetView e OS/2 são marcas registadas da International Business Machines Corporation. NetWare e Novell são marcas registadas da Novell, Inc. Sun é uma marca registada da Sun Microsystems, Incorporated. UNIX é uma marca registada nos Estados Unidos da América e em outros países, licenciada exclusivamente através da X/Open Company Ltd.

MSFT, Software para Microcomputadores, Lda (Subsidiária da MICROSOFT Corporation) Galerias do Alto da Barra, Piso 3, Av. das Descobertas, 2780 Oeiras. Tel. (01) 4409200. Fax. (01) 4412101. 0297 Part No. 098-64857.PT